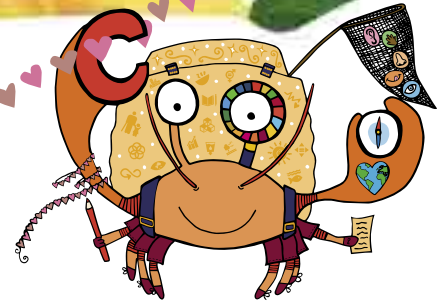




Wir unseren Planeten

Diese Aktivität lädt Kinder ein, an einem Kunstprojekt teilzunehmen, um ihre Liebe zur Natur darzustellen und sie in ihrer Gemeinschaft zu teilen. Die Aktivität beinhaltet auch hinauszugehen, um Materialien aus der Natur zu sammeln.



WESENTLICHE FRAGESTELLUNG

Wie können wir natürliche Ressourcen nutzen, um unsere Liebe zur Natur zeigen?

ZIEL!

Führe ein Kunstprojekt durch, um die Liebe zur Erde und den Schutz des Planeten für die Allgemeinheit zu demonstrieren.

ZEIT

Flexibel – mindestens eine Stunde insgesamt mit der Möglichkeit, jeden Abschnitt zu verlängern oder eine Pause einzulegen und die Aktivität zu einem anderen Zeitpunkt fortzusetzen.

MATERIAL

- Herzförmige Pappstücke, jedes mit einem kleinen Loch zum Aufhängen
- Ein langes Stück Schnur, um die Herzen daran aufzuhängen
- Schere, Klebstoff und anderes Bastelzubehör z. B. Buntstifte, Farben, Glitter
- Naturmaterialien aus der örtlichen Umgebung z. B. Blätter, Sand, kleine Stöcke, Kieselsteine
- Kleine Säckchen zum Sammeln der Naturmaterialien
- großes Papier und Stifte

GLOBALE ZIELE



PLANE!

Verwickeln Sie die Schüler*innen in ein Gespräch über die Bedeutung der Wörter „Natur“, „Planet“ und „Erde“. Stellen Sie z.B. folgende Fragen: Hast du Lieblingstiere oder -pflanzen? Was magst du an ihnen? Wenn du daran denkst, dass du draußen bist, was sind Dinge, die dich glücklich machen?

Erklären Sie den Kindern, dass sie heute ein **Kunstobjekt** erstellen werden, um die Liebe zur Natur auszudrücken und mit anderen zu teilen. Ihr werdet eine Herzkette erstellen, die sich mit anderen Herzketten verbinden und den ganzen Planeten in Liebe hüllen.



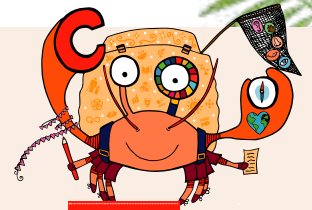
EKANI
EMPATHIE

BEREITE VOR!



Zeigen Sie die herzförmigen Karten her und erklären Sie, dass alle nun Naturmaterialien von draußen sammeln, um die Herzen zu verzieren. **Besprechen Sie**, was als Dekoration geeignet sein könnte.

Machen Sie einen **Spaziergang in der Natur**, um Gegenstände zu sammeln. Ermutigen Sie die Kinder, alles zu sammeln was sie in der Natur interessiert. Erforschen Sie verschiedene Bereiche der Umgebung, um zu sehen, was man alles finden kann. Teilen Sie die kleinen Säckchen aus und erklären Sie, dass die Schüler*innen alle Materialien darin sammeln können.



NINA
NEUGIERDE

ERSTELLE!



Kehren Sie zu Ihrem Arbeitsplatz zurück und verteilen Sie die Herzen und die Kleber. Geben Sie folgende Anweisung: Ihr werdet nun die Dinge, die ihr gesammelt habt, auf eure Herzen kleben. Wenn ihr wollt, könnt ihr zusätzliche Dekoration hinzufügen. Zeigt eure Herzen ruhig auch den anderen Familienmitgliedern, damit die Ideen ausgetauscht werden können. Es gibt keinen richtigen oder falschen Weg!



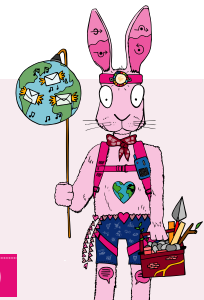
PIA
PROBLEMLÖSERIN

REFLEKTIERE!



Wenn du fertig bist, fädle alle Herzen auf deine Schnur und hänge sie irgendwo auf, wo es alle sehen können. Welches sind eure Lieblingsherzen? Kannst du dich erinnern, woher die Naturmaterialien dafür stammten?

Wie zeigt die Schnur mit den Herzen, **dass wir unseren Planeten lieb haben**? Welche Botschaft könnt ihr mit anderen über eure Kunstinstallation und die Gründe, warum ihr sie erschaffen habt, teilen?



KIKO
KOMMUNIKATION

FEIERE!



Es ist an der Zeit, eure schönen Arbeiten mit der Welt zu **teilen**, damit alle sehen können, wie sehr ihr unseren Planeten lieb habt! Überlegt euch, wo ihr eure Herzkette aufhängen könnt, damit auch andere sie sehen können.

Teilt die Fotos von eurer Herzkette in den sozialen Medien, indem ihr **#GlobalGoalsExplorers** verwendet und **@TheWorldsLesson** taggt. Wenn genug Leute das tun, wird die Kette der Herzen um die ganze Welt reichen!



KENAN
KREATIVITÄT

ERWEITERUNG



Ermutigen Sie Ihre Schüler*innen, anhand des Posters mit den Globalen Zielen herauszufinden, mit welchen Globalen Zielen diese Aktivität zu tun hat. Zu Beginn der Aktivität werden einige Beispiele genannt, aber vielleicht fallen euch noch mehr Zusammenhänge ein. Fallen euch andere Dinge ein, die Menschen tun, um diese Ziele zu unterstützen, in eurer Gemeinde oder auf der ganzen Welt?

