

Karten für neue Freundinnen und Freunde



Bei dieser Aktivität entwerfen Kinder eine Karte und denken über die Welt aus der Sicht anderer Menschen nach. Karten können ihr Zuhause, das Klassenzimmer oder ihre Gemeinde darstellen. Sie können in der Komplexität variieren, je nachdem, welchen Bereich die Kinder abbilden möchten.

WESENTLICHE FRAGESTELLUNG



Wie können wir neuen Freundinnen und Freunden helfen, ihren Weg zu finden?

ZIEL!



Erstelle Karten für neue Freundinnen und Freunde, um ihnen Richtungen zu sagen und Informationen zu geben.

ZEIT



Flexibel – eine einfache Karte einer bekannten Gegend dauert eine Stunde. Sie können aber auch einen ganzen Tag und ein neues, komplexeres Gebiet kartieren und dieses physisch besichtigen.

MATERIAL



- Großes Papier für die Übersichts- bzw. Hauptkarte
- Notizbücher oder Papier für Notizen und das Zeichnen von Übungskarten
- Stifte / Bleistifte / Marker
- Haftnotizen / einfache Aufkleber zum Beschriften

GLOBALE ZIELE



PLANE!



Heute wirst du eine besondere Karte entwerfen, die neuen Freundinnen und Freunden helfen kann, ihren Weg zu finden. Bitte Sie die Schüler*innen, über ihr Verständnis und ihre Erfahrungen von „Karten“ zu sprechen und geben Sie Beispiele dazu.

Entscheidet euch für **ein Gebiet**, das ihr kartieren wollt. Das kann bei euch Zuhause, im Klassenzimmer, im Garten oder in eurer Gemeinde sein. Entscheidet, für wen die Karte sein soll – es könnte eine Freundin, ein Familienmitglied aber auch ein Spielzeug sein. Welche Dinge wären für sie auf einer Karte hilfreich?



EKANI
EMPATHIE

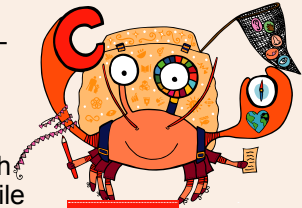
BEREITE VOR!



Erstellt mit Hilfe eures Gedächtnisses bzw. mit eurer Vorstellungskraft selbständig Übungskarten eines Gebiets. Jüngere Kinder können den Raum, in dem sie sich befinden, zeichnen. Ältere Kinder können ein größeres, komplexeres Gebiet zeichnen. Diese Karten sollten so detailliert wie möglich sein und **Orientierungspunkte** wie Gänge, Türen, Raumnamen, Wege, Hindernisse, etc. enthalten.

Tauscht eure Arbeiten ggf. untereinander aus, um sie zu vergleichen. Was ist ähnlich an dem, was ihr gezeichnet habt und was ist anders? Identifiziert dabei nützliche Teile auf jeder Karte, einschließlich der allgemeinen Darstellung und spezifischen Details.

Geht danach auf Entdeckungsreise, um den Raum zu erkunden und darüber nachzudenken, was eure endgültige Karte enthalten soll. Zeichnet Bilder/Symbole auf Klebezettel, um sie später der großen Karte hinzuzufügen.



NINA
NEUGIERDE

ERSTELLE!



Nun ist es an der Zeit, die große Karte zu erstellen. Erinnern Sie die Schüler*innen daran, dass die Karte für einen **neuen Besucher** bzw. eine Besucherin hilfreich sein soll. Geben Sie folgende Handlungsanweisung: Skizziert zuerst das gesamte Gebiet und fügt dann nach und nach die einzelnen Elemente hinzu. Verwendet Zeichnungen/Symbole, sodass jemand die Karte auch dann benutzen kann, wenn die Person nicht lesen kann oder nicht die gleiche Sprache spricht.



KENAN
KREATIVITÄT

REFLEKTIERE!



Wenn ihr zufrieden seid, haltet einen Augenblick inne und denkt nach. Funktioniert die Karte bei einem Neuankommling? Stellt euch vor, wie diese Person die Karte benutzen würde, um eine Reise zu unternehmen. Wählt dabei einen Startpunkt und ein Ziel und zeichnet **die Reise** nach.

Was ist mit jemandem aus einem anderen Land? Wie würde diese Person sich fühlen in dieses Gebiet zu kommen? Wie könnte eine Karte dabei helfen, sich besser zu fühlen?

Vielleicht könnt ihr eure Karte sogar noch einladender gestalten, indem sie verziert wird oder noch eine **nette Nachricht** dabei hängt.

Was ist, wenn unser neuer Freund bzw. unsere neue Freundin nicht lesen oder unsere Sprache nicht sprechen kann? Ist die Karte dann trotzdem nützlich? Arbeitet an der Karte so lange, bis ihr vollständig zufrieden seid damit.

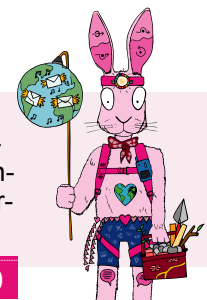


PIA
PROBLEMLÖSERIN

FEIERE!



Herzlichen Glückwunsch! Ihr habt eine hilfreiche, einladende Karte erstellt, die Neuankommlingen ihren Weg finden lässt. Überlegt, wie diese Karte nun mit anderen geteilt werden könnte. Ihr könnt Fotos machen, um eure Arbeit mit anderen in den sozialen Medien zu teilen: verwendet dabei **#GlobalGoalsExplorers** und taggt **@TheWorldsLesson**.



KIKO
KOMMUNIKATION

ERWEITERUNG



Schaut euch einige andere Karten an, die ihr zu Hause bzw. in der Schule habt oder im Internet findet. Vergleicht sie mit der Karte, die ihr soeben erstellt habt und denkt über die Fragen aus eurer Reflektionsphase nach. Schaut euch dann das Poster mit den **Globalen Zielen** an. Könnt ihr eines der Symbole der Globalen Ziele auch auf eurer Karte erkennen? Gibt es welche, die ihr zu eurer eigenen Karte hinzufügen möchtet?

